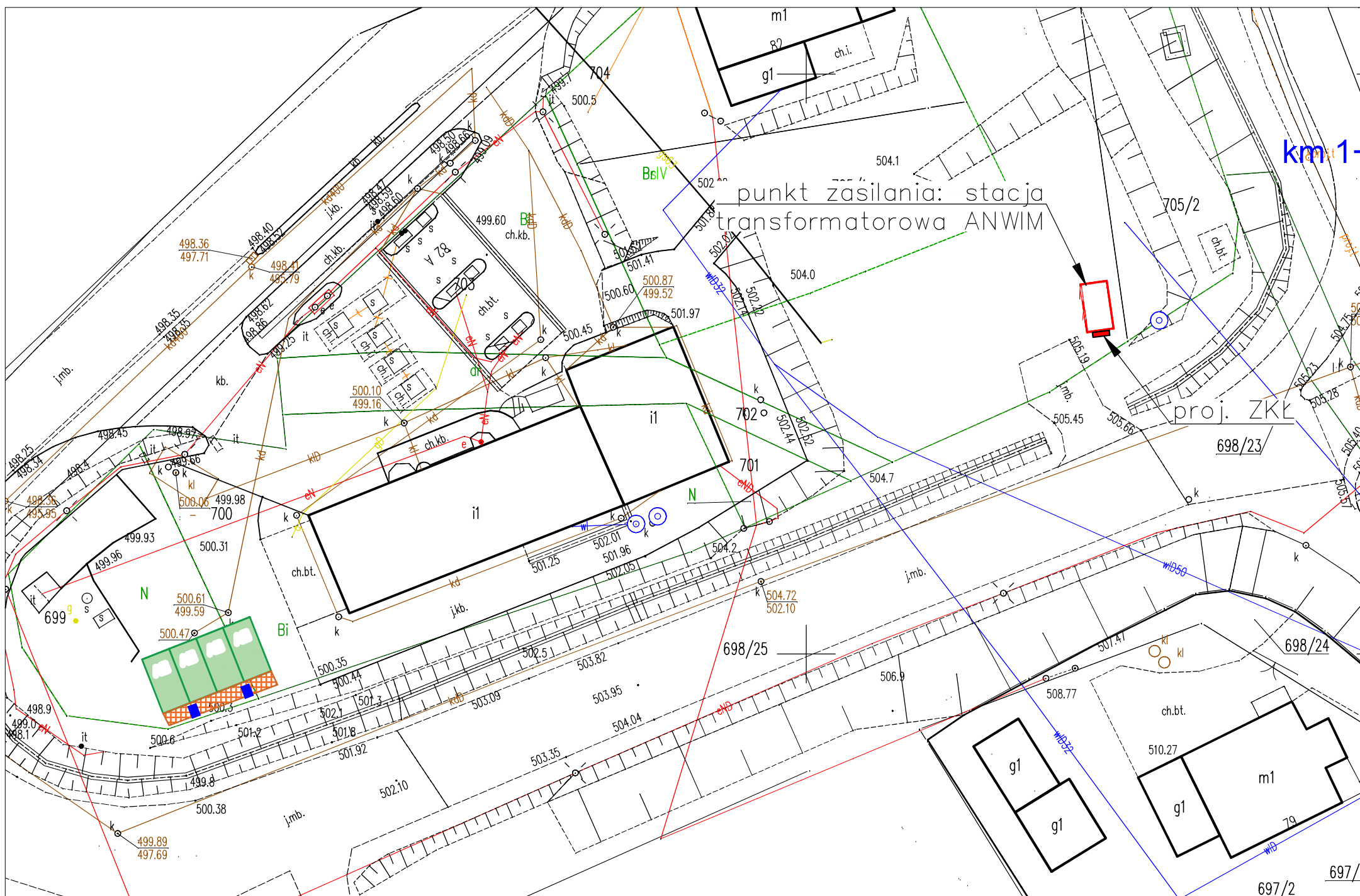


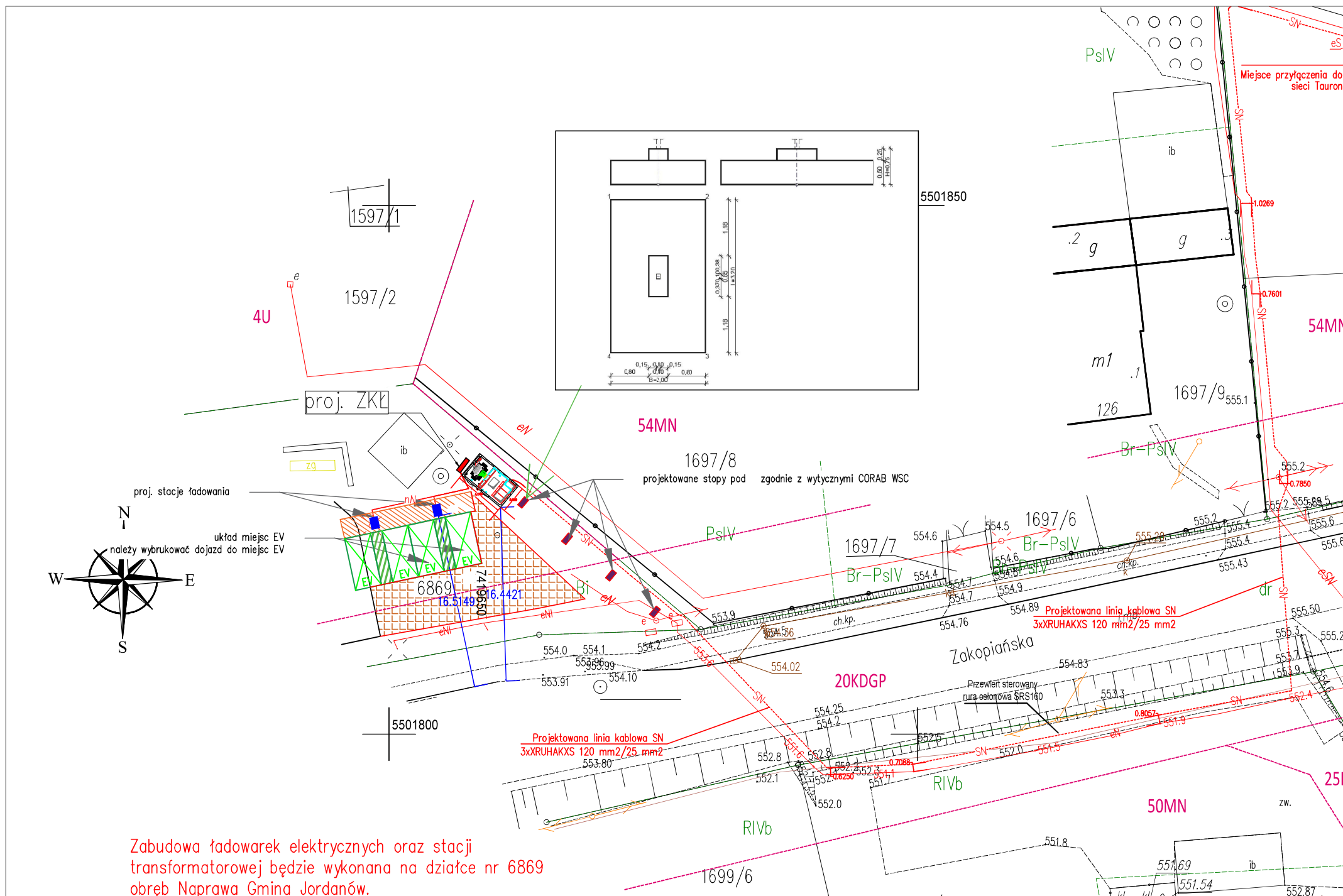




Pasternak uprawnień) iu: 2000/15 tery a M iterą X	Wykonano metodą: wektorową	
	Wykonano w ramach roboty geodezyjnej: MODGiK.354.1450.2025 zgłoszonej w MODGiK w Szczecinie	
	W zakresie opracowania znajdują się punkty osnowy geodezyjnej: brak	
	Podlegające ochronie na podst.art.15, art.48, ust.1 pkt 3 ustawy Prawo geodezyjne i kartograficzne	
	Aktualność mapy 1. Wywiad terenowy i pomiar: 15.05.2025 r. 2. Baza GESUT, BDOT według danych pzgik z 15.05.2025 r. 3. Baza EGIB według danych pzgik z 15.05.2025 r.	
ania n brak	Rejestracja: Na podstawie Ustawy z dnia 17 maja 1989 r (z późn.zm). Prawo geodezyjne i kartograficzne - art. 12b, pkt. 5a, 5b, 5c:	
	OŚWIADCZAM I INFORMUJĘ Organem, do którego zgłoszono niniejszą pracę geodezyjną jest Prezydent Miasta Szczecina (Plac Armii 1, 70-456 Szczecin), Praca geodezyjna związana z wykonaniem niniejszej mapy do celów projektowych zarejestrowana została w MODGiK w Szczecinie pod numerem MODGiK.354.1450.2025 Wykonawcą prac jest GEOSIT S.C. (ul. Panowamiczna 7/1 71-447 Szczecin), kierownikiem prac jest Ryszard Pasternak posiadający uprawnienia zawodowe nr 14095.	
	Oświadczam, że niniejszy dokument został opracowany w wyniku prac geodezyjnych i kartograficznych, których rezultaty zawiera operat techniczny (MODGiK 354.1450.2025) zweryfikowany pozytywnie w dniu 05.06.2025 r. Protokołem weryfikacji nr 1.	
	Jestem świadom odpowiedzialności karnej za złożenie fałszywego oświadczenia.	
	Kierownik jednostki wykonawstwa geodezyjnego: mgr inż. Ryszard Pasternak	
opju n. ające z	Szczecin: 05.06.2025 r.	







Plan zagospodarowania terenu dla lokalizacji Mysłowice ul. Huta Rozali Część 13

